



Gobierno del Estado Plurinacional de
BOLIVIA

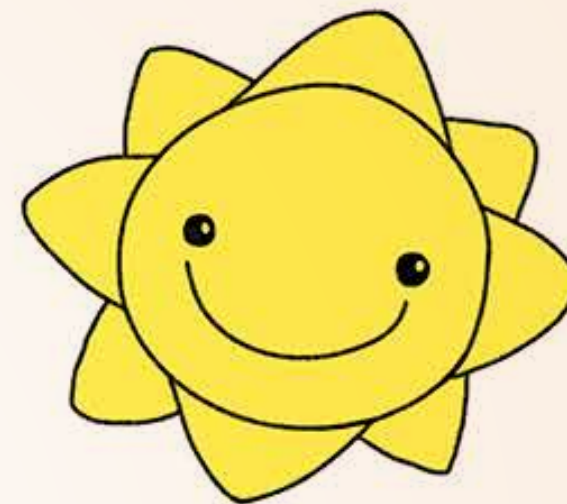
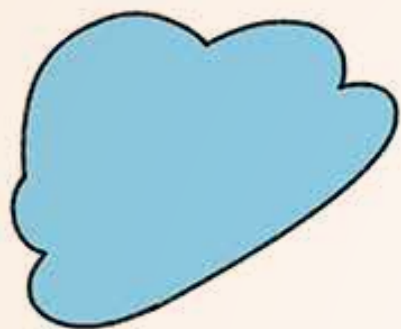
Ministerio de
Medio Ambiente y Agua

Juguemos

en la Cuenca del

Río Suches

— cuaderno para colorear —



**MINISTERIO DE MEDIO AMBIENTE Y AGUA
VICEMINISTERIO DE RECURSOS HÍDRICOS
Y RIEGO**

Dra. María Elva Pinckert de Paz

MINISTRA DE MEDIO AMBIENTE Y AGUA

Ing. Juan Pablo De la Fuente Cusicanqui

**VICEMINISTRO DE RECURSOS HÍDRICOS Y
RIEGO**

Dirección:

Av. 14 de Septiembre N° 5397 esquina calle 8 de Obrajes

Telf.: 2115573

La Paz - Bolivia

2019

¡Esta es la Cuenca del Río Suches!

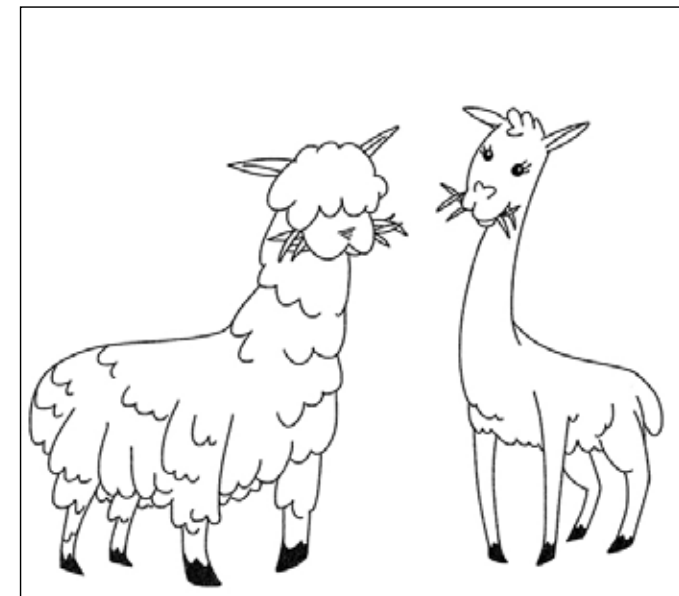
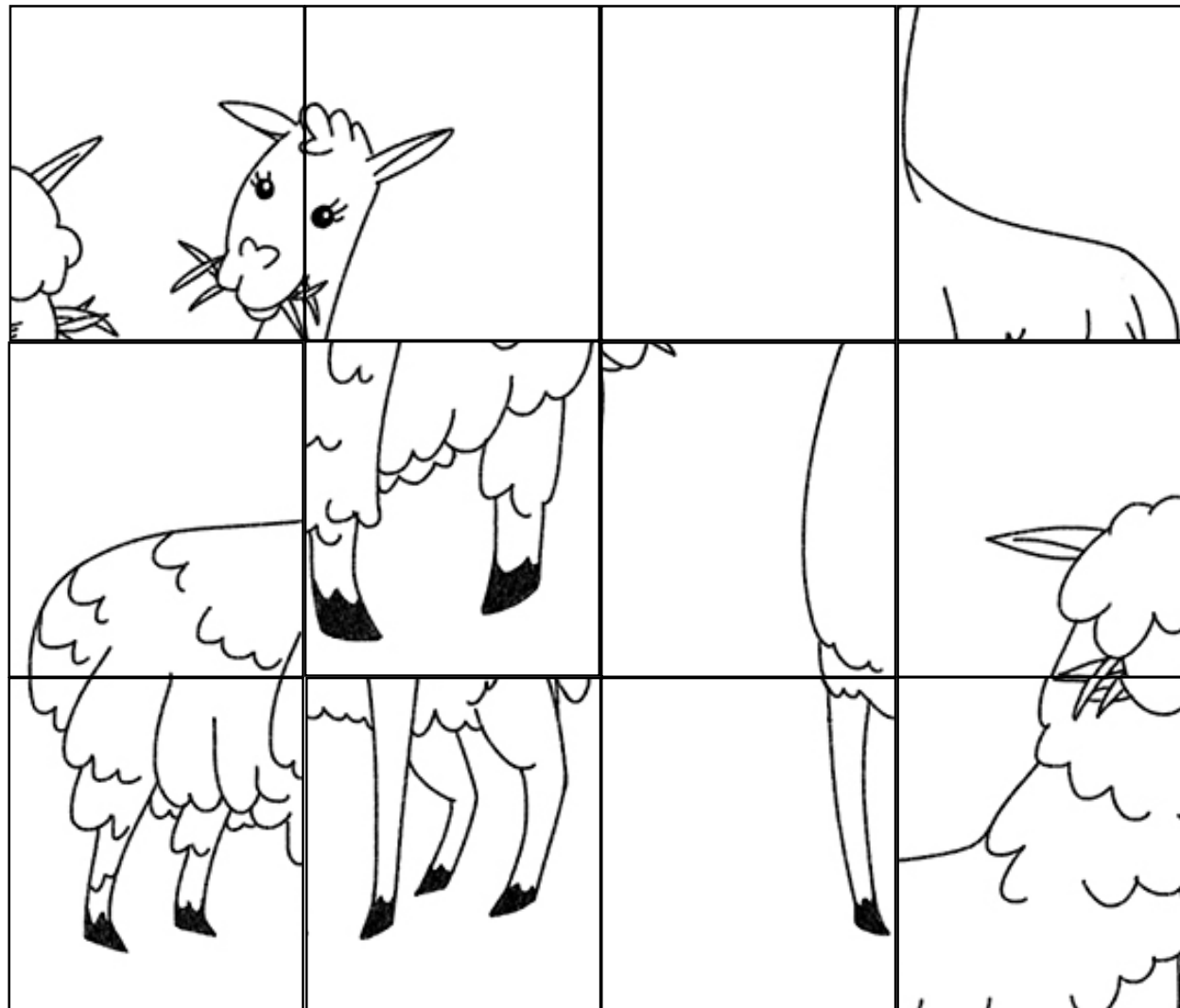
Bolivianos y peruanos mantenemos una estrecha relación de amistad unida por el río Suches.

La población de los departamentos de La Paz, Oruro y Cochabamba conservan una fuerte vinculación social y comercial con Tacna, Cuzco, Arequipa y Puno.



¡Aprendamos juntos!

Recorta, arma y colorea este rompecabezas y descubrirás un animal característico que vive en la Cuenca del Río Suches

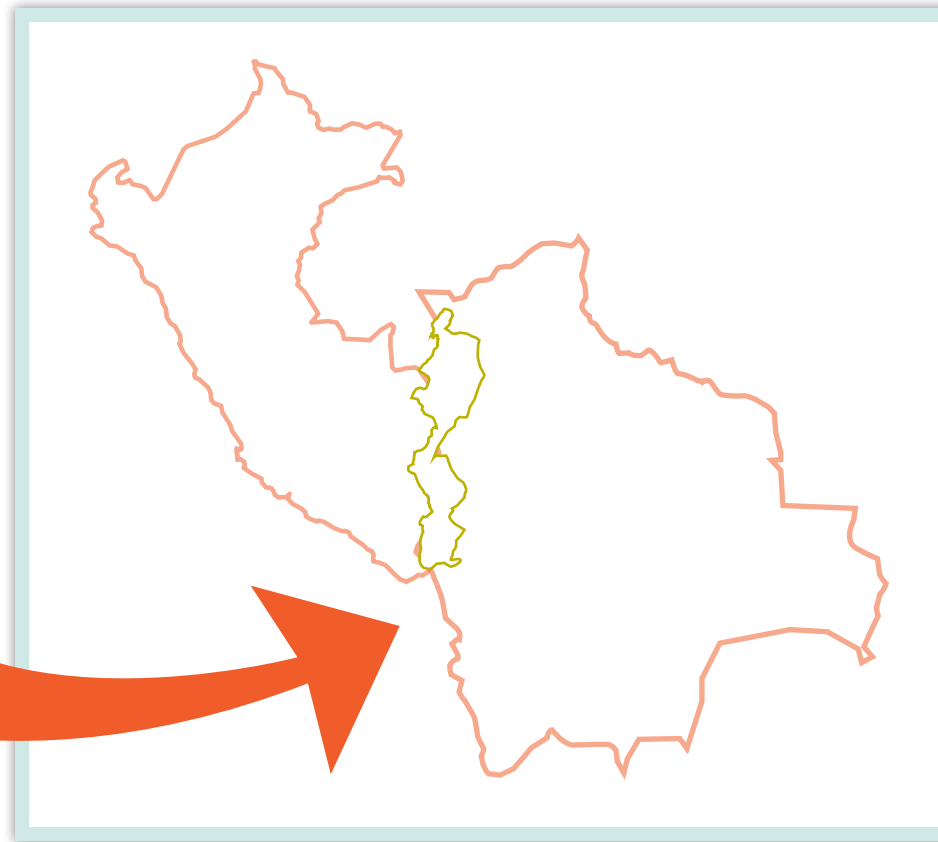
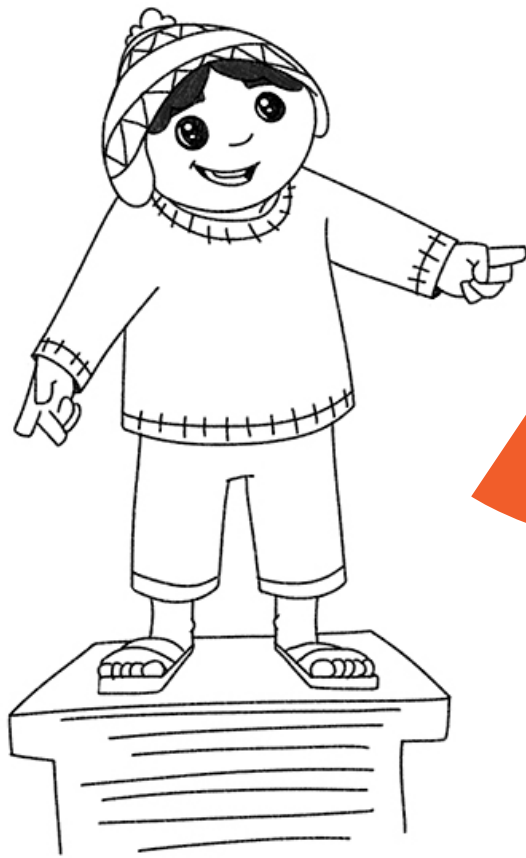


¿Dónde se encuentra la Cuenca del Río Suches?

Por su carácter transfronterizo se encuentra al sur de Perú y noroeste de Bolivia

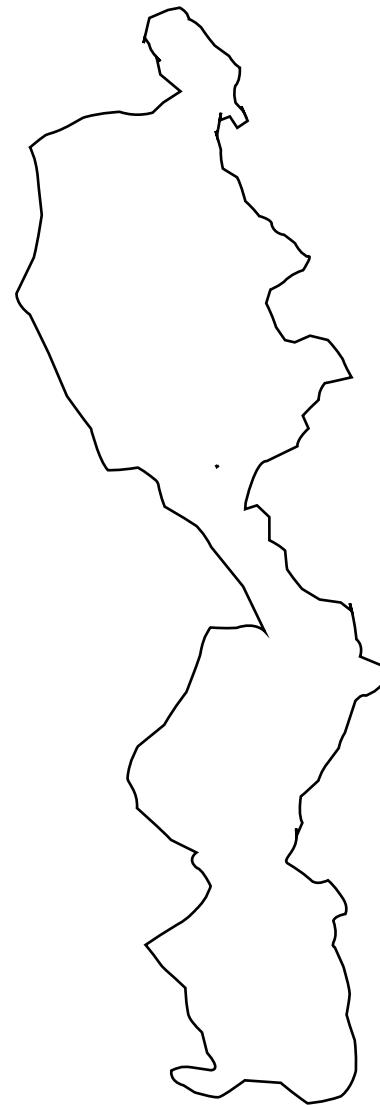
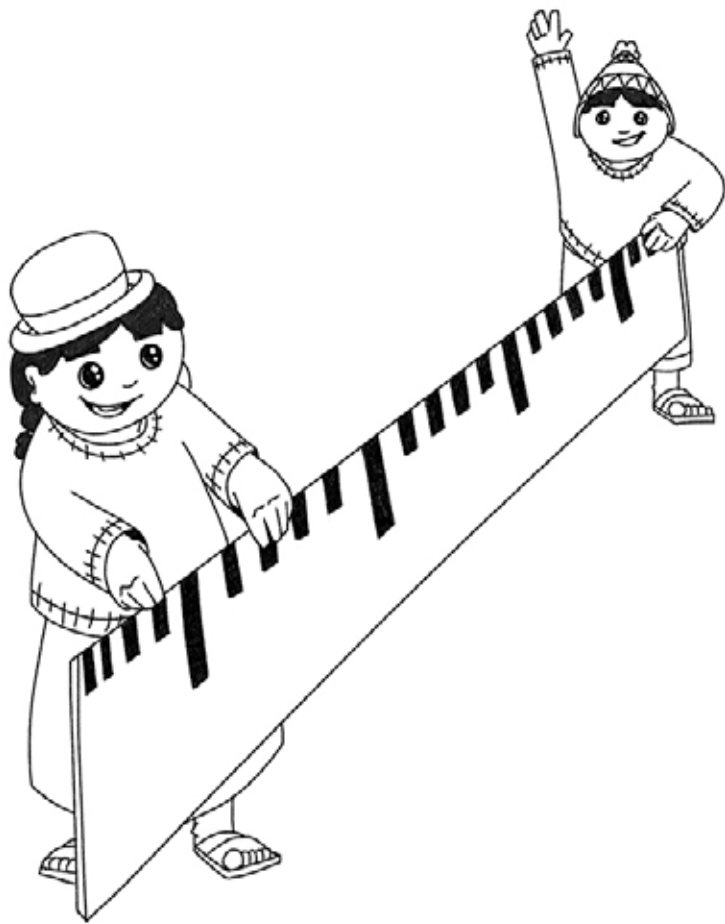


Colorea la Cuenca del Río Suches



La cuenca nace en Bolivia en la Cordillera de Apolobamba, al costado lateral de la zona alta de la Cordillera Oriental de Los Andes dando origen a la laguna y al río Suches, el cual se extiende 174 km. y desemboca en el lago Titicaca, en la localidad de Escoma.

¿Cuál es la superficie de la Cuenca del Río Suches?



la superficie de la cuenca es de:

3.025 km²

1.149 km² (38%) pertenecen a Perú.

1.876 km² (62%) pertenecen a Bolivia.

¿Qué municipios bolivianos son parte de la cuenca?



Une la línea punteada y encontrarás los 6 municipios que forman parte de la cuenca en el lado boliviano. Luego colorea para distinguirlos.



- Pelechuco
- Charazani
- Moco Moco
- Humanata
- Puerto Acosta
- Escoma

¿Cuáles son los ríos más importantes que están dentro de la cuenca?

Los principales ríos son:
río Suches
río Chaka Jawira



¿Qué nos brinda la Cuenca del Río Suches?

Los habitantes de la cuenca realizan actividades agropecuarias, siembran principalmente papa, quínuva y crían camélidos.



Colorea estos productos.



¿Qué actividades realizan los habitantes de la cuenca?

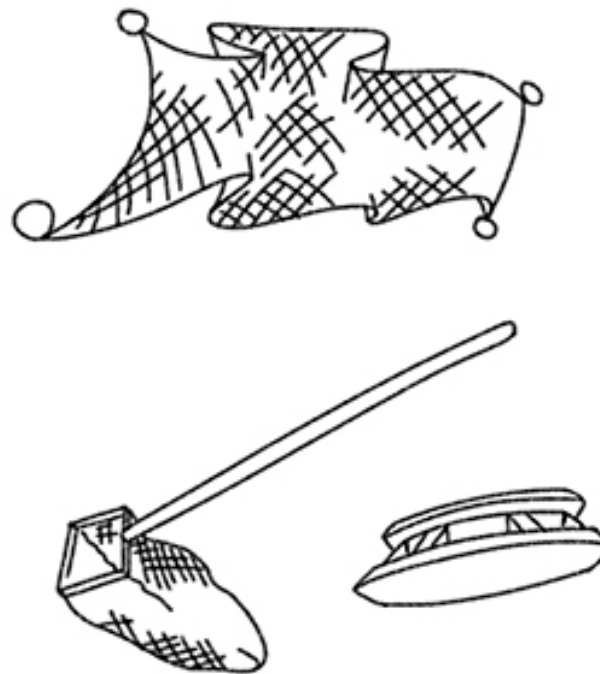
Desarrollan actividades agropecuarias, la crianza de peces y la minería.



Colorea las herramientas que utilizan estas actividades y completa su nombre:



A _ _ _ P _ C _ A _ _ A



C _ I _ D _ P _ _ E _



M _ N _ _ I _

¿Cuáles son los problemas que tiene la cuenca?

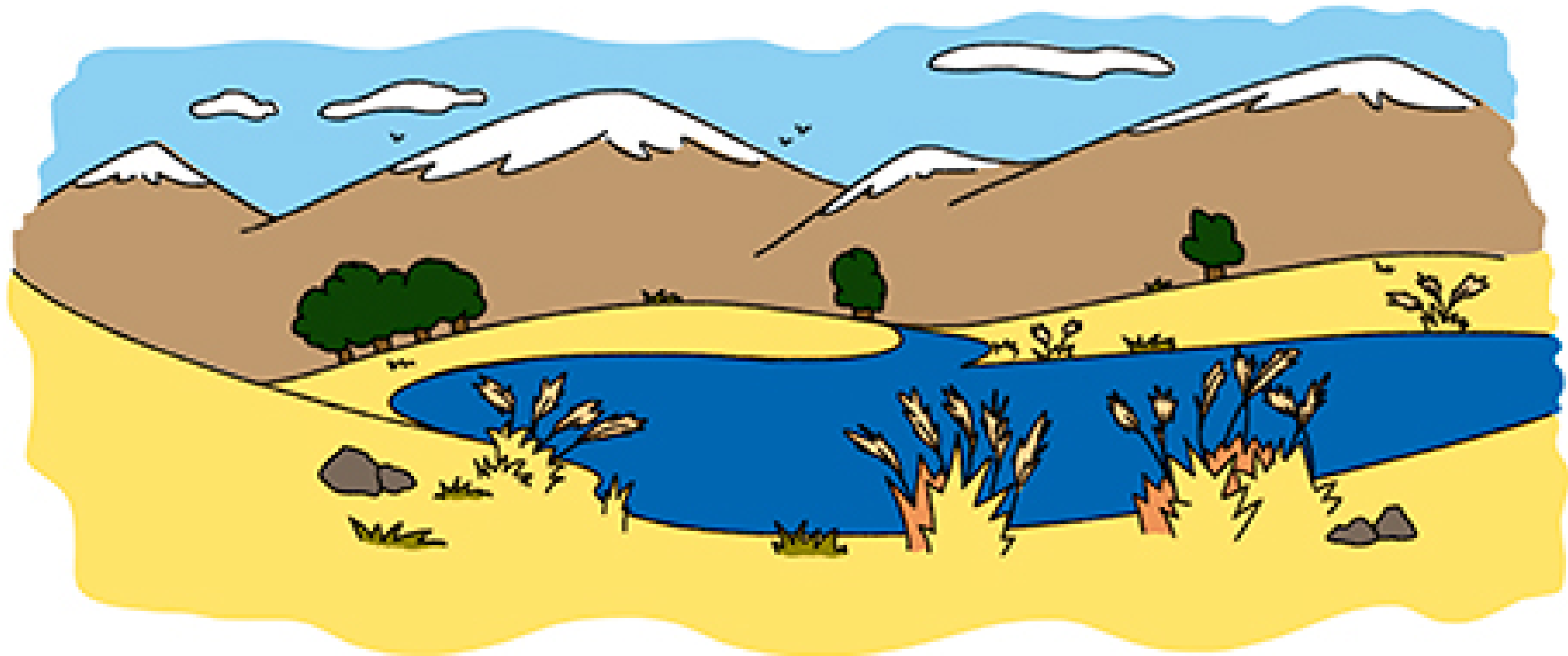
Uno de los principales problema de la cuenca es la contaminación minera en el agua, aire, y suelo.
Otra dificultad son los residuos o basura doméstica e industrial hechadas al río.

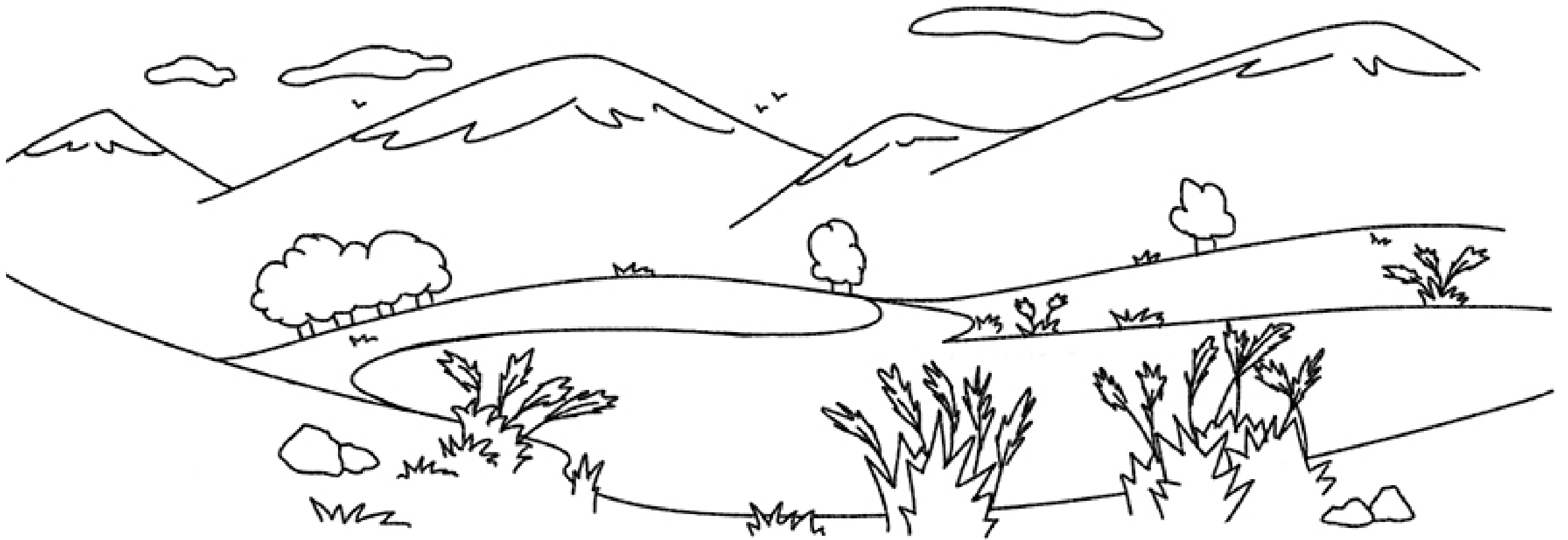


¿Cuáles son las soluciones? ¿Cómo podemos cuidar la Cuenca del Río Suches?



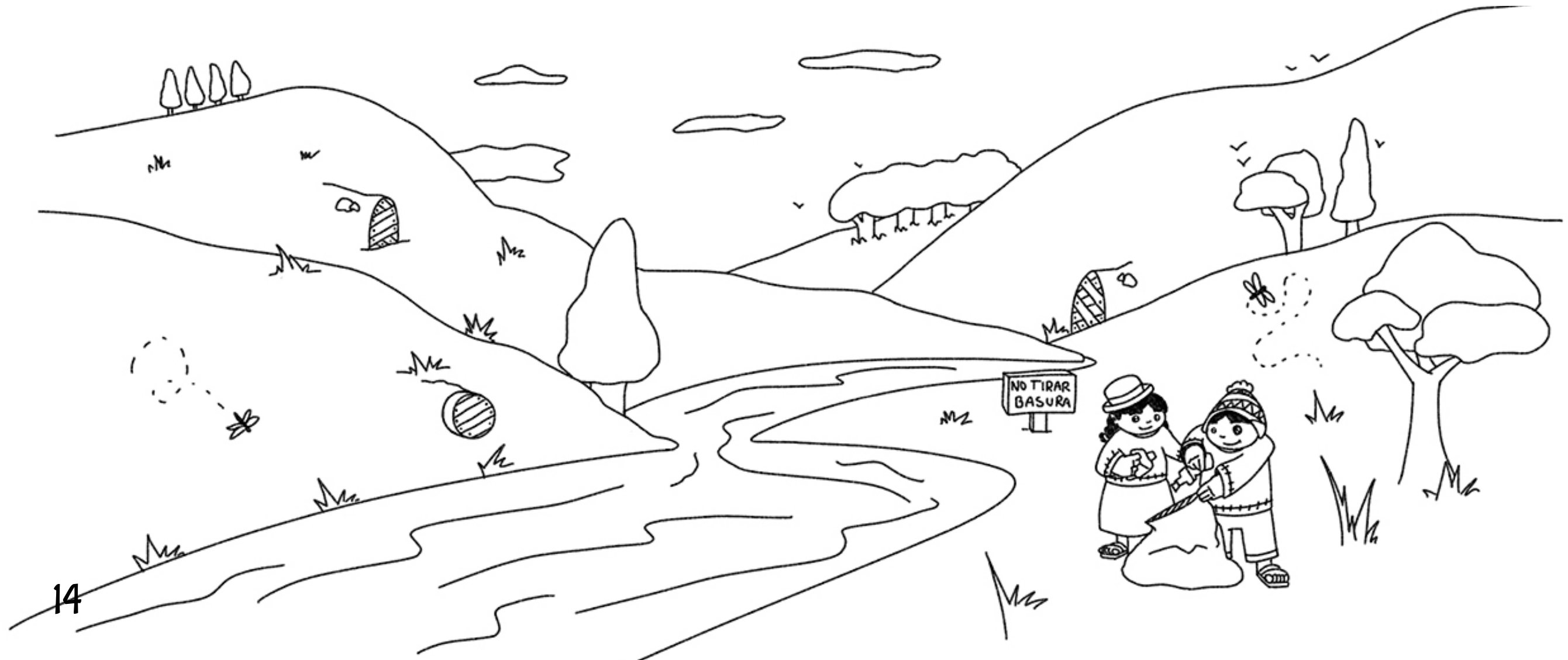
Ayúdanos a ver cómo debemos mantener la Cuenca del Río Suches. Sabiendo ahora lo importante que es, pinta la cuenca como quisieras verla.

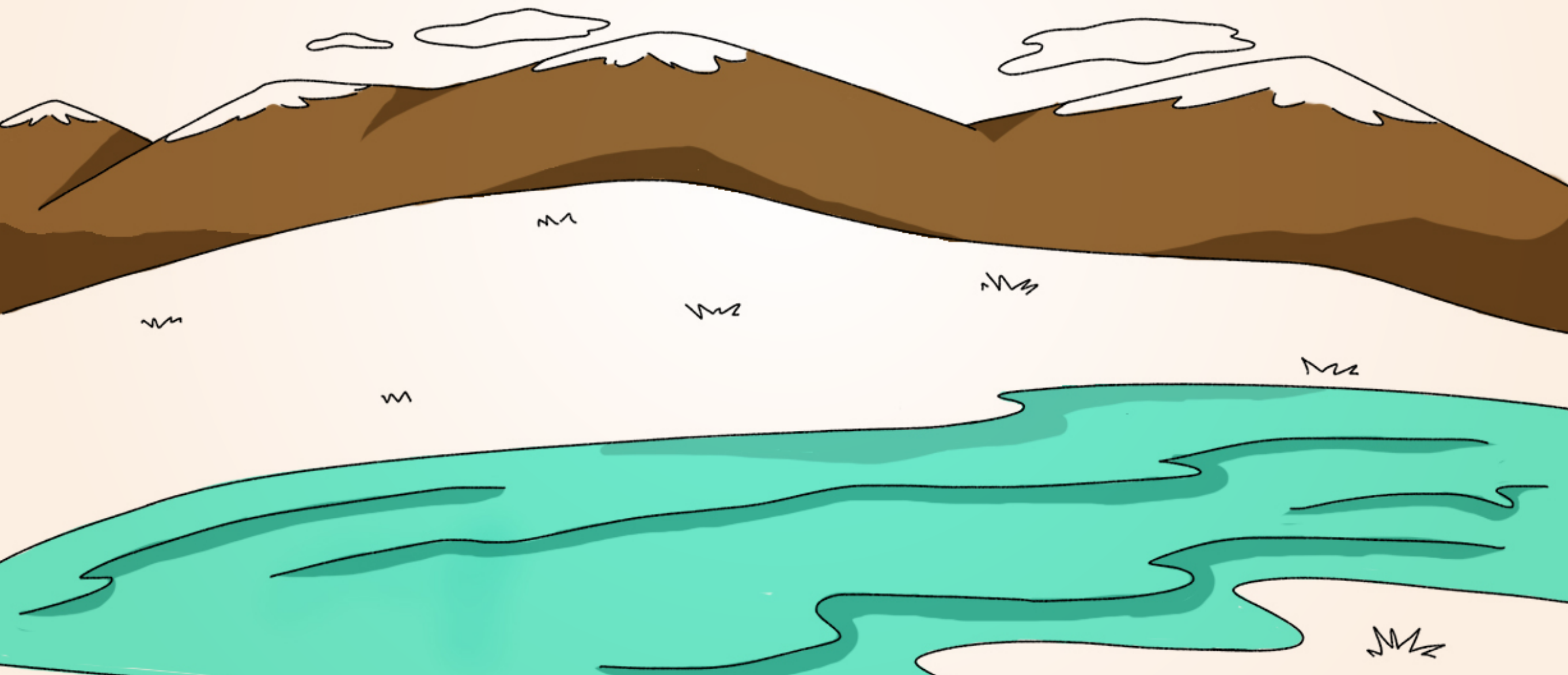




¡Salvemos el río Suches!

Para poder salvar al río Suches, Bolivia y Perú acordaron crear un "Plan Maestro para la gestión sustentable de la Cuenca del Río Suches" con el fin de combatir la minería ilegal e informal en la cuenca.





Schweizerische Eidgenossenschaft
Confédération suisse
Confederazione Svizzera
Confederaziun svizra

Cooperación Suiza en Bolivia

Gestión Integral del agua